

Séminaire Réseaux sociaux et Agriculture

Web Alerte Vigne :
Un réseau de surveillance collaboratif



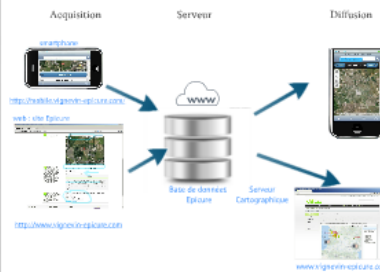
Christian Debord

Historique

Grêle : 9, 11, 13 et 25 mai 2009
Signature radar Météo France

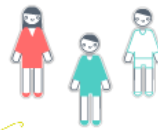


Architecture



Merci pour votre attention

Participez au Web Alerte Vigne



<http://www.vignevin-epicure.com>

Séminaire Réseaux sociaux et Agriculture

**Web Alerte Vigne :
Un réseau de surveillance collaboratif**



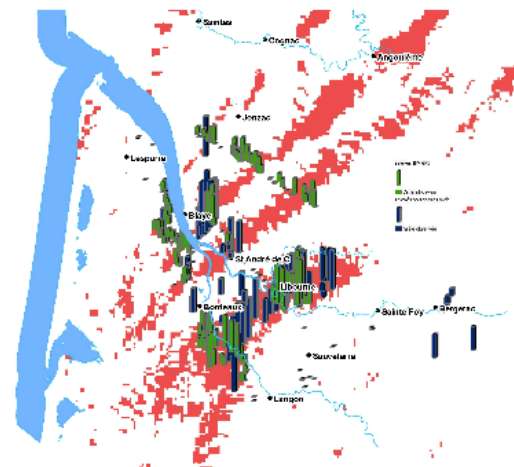
Christian Debord

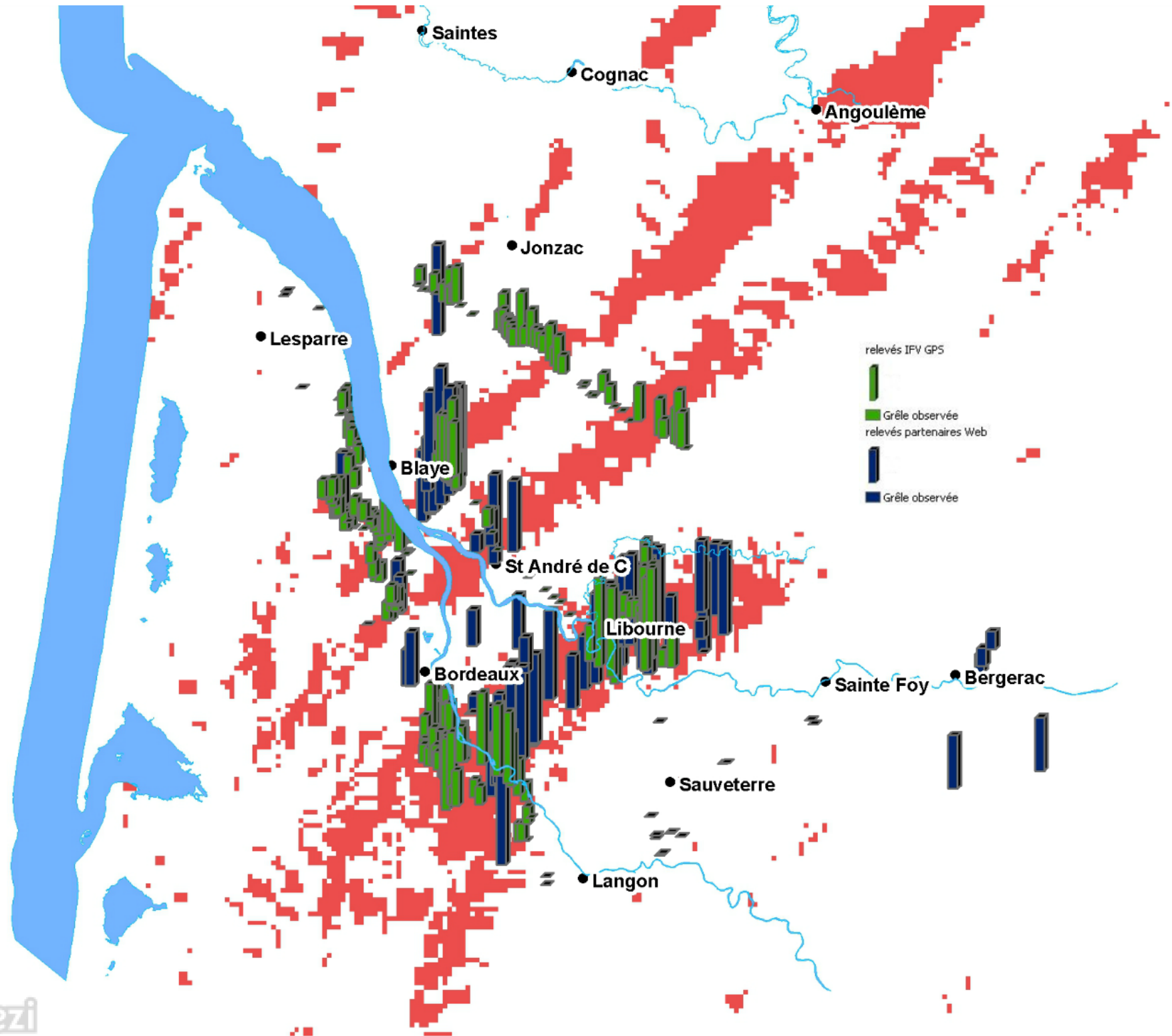
Historique

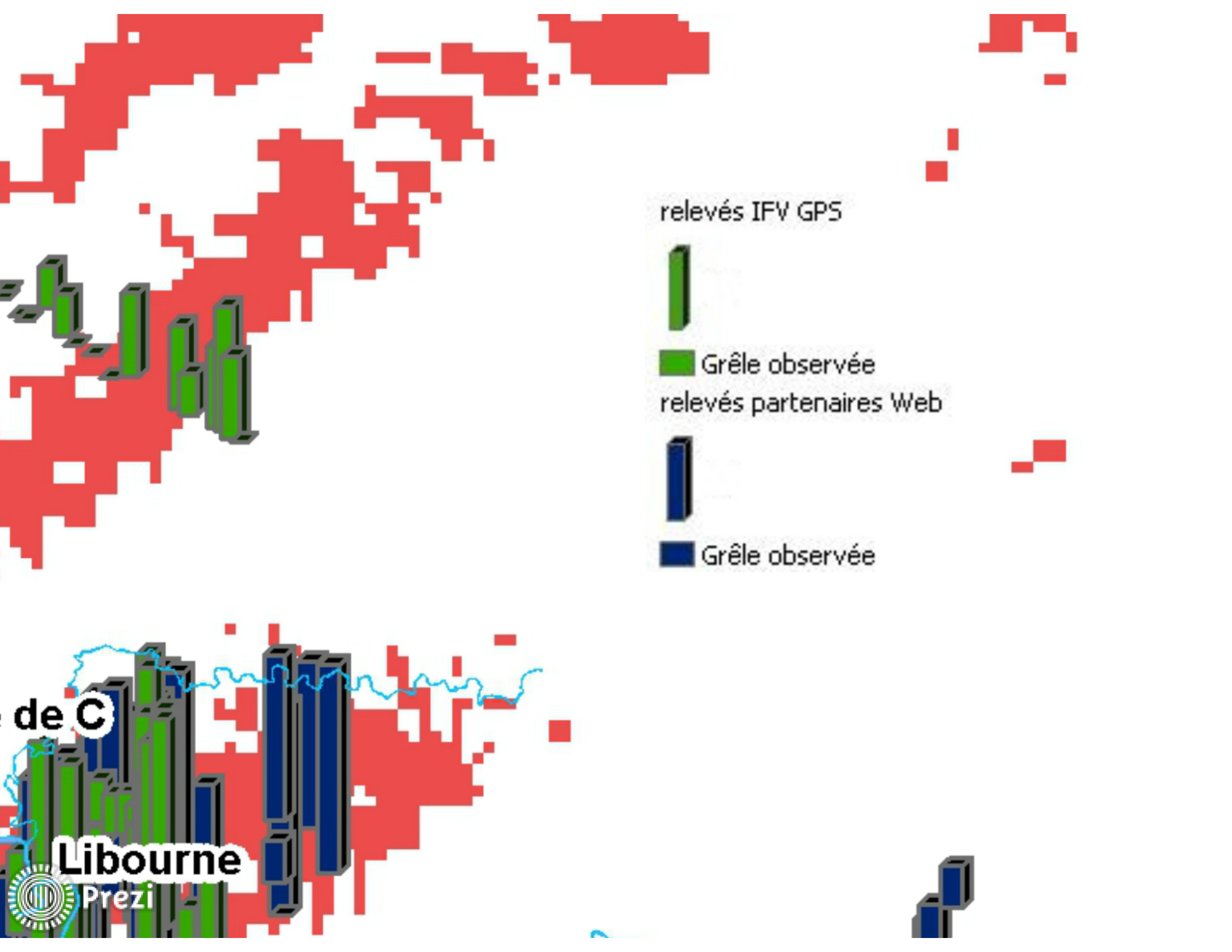
Grêle : 9,11,13 et 25 mai 2009

Signature radar Météo France

$$Z = a * R^b$$







relevés IFV GPS



Grêle observée
relevés partenaires Web

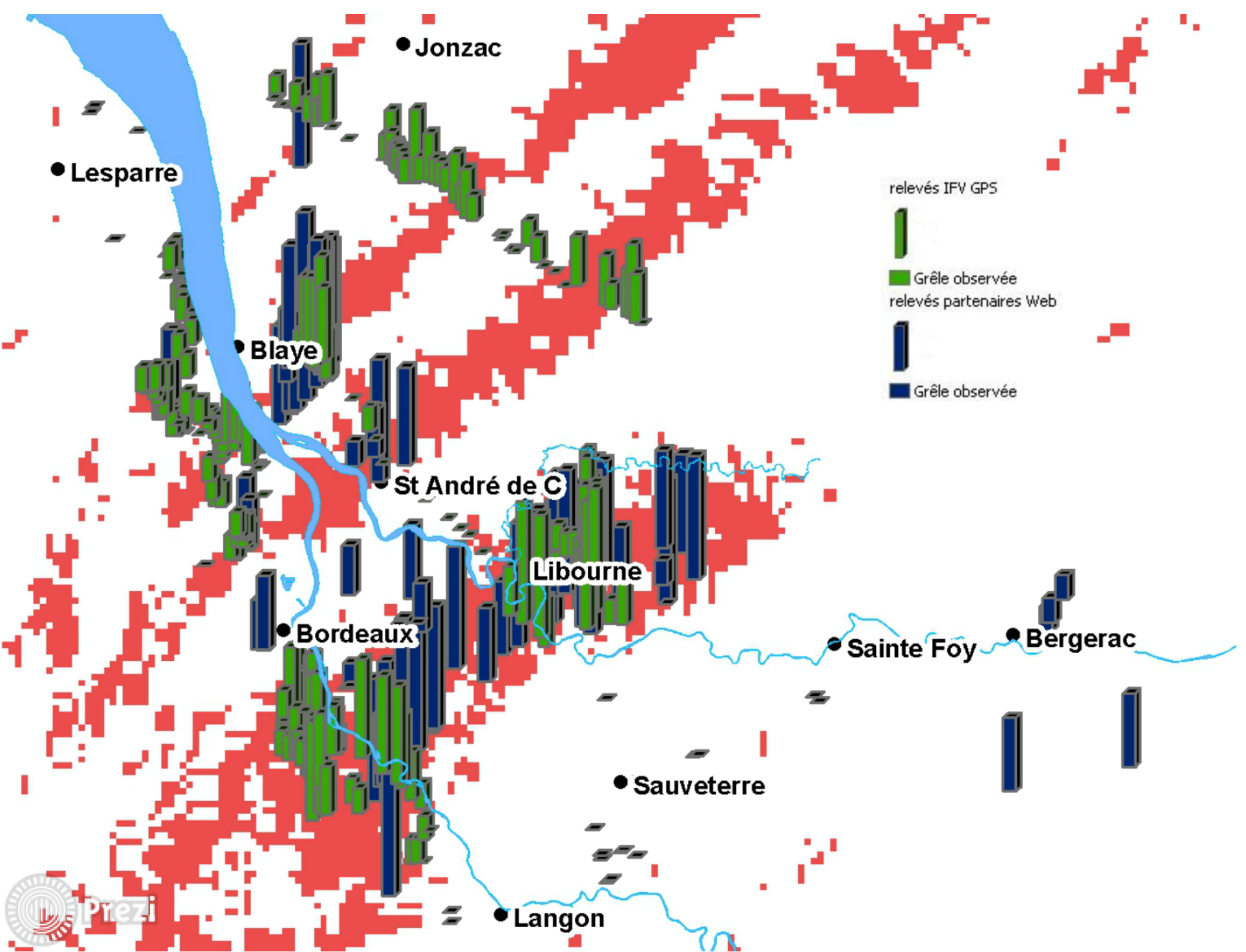


Grêle observée

de C

Libourne





Architecture

Acquisition

Serveur

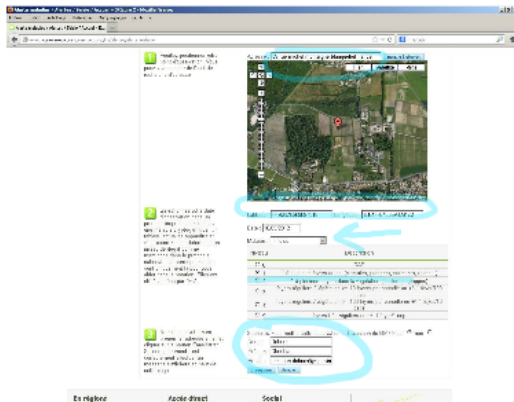
Diffusion

smartphone



<http://mobile.vignevin-epicure.com/>

web : site Epicure

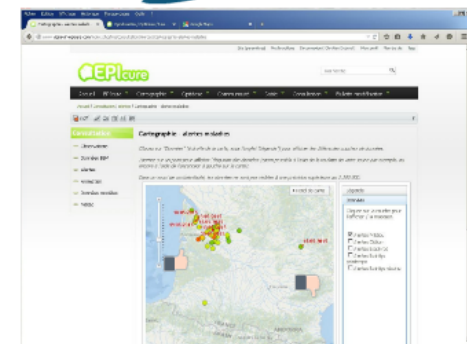
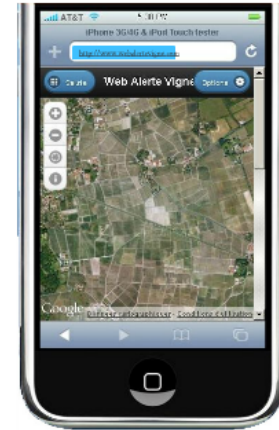


<http://www.vignevin-epicure.com>



Base de données
Epicure

Serveur
Cartographique



www.vignevin-epicure.com

web : site Epicure

Alerte maladies / Alertes / Saisie / Accueil - EPicure 2 - Mozilla Firefox

www.vignevin-epicure.com/index.php/fre/alertes/alerte_malade

1 Veuillez positionner votre point d'observation. Vous pouvez vous aider de l'outil de recherche d'adresse

2 Sélectionnez votre date d'observation dans un premier temps puis choisissez une maladie cryptogamique. Un tableau actualisé apparaîtra et vous pourrez alors déterminer un niveau de dégât comme mentionné dans le protocole national. Les correspondances sont uniquement là pour vous aider dans la notation. Elles ont été élaborées par IIFV.

3 Remplissez votre nom, prénom et adresse email et cliquez sur le bouton Enregistrer. Si l'enregistrement s'est correctement effectué, un message s'affichera en haut de cette page.

Adresse : 39 rue michel montaigne blanquefort france

Latitude : 44.92075269697216 Longitude : -0.6477642059326172

Date : 18/05/2012

Maladie : mildiou

Niveau	Description
<input type="radio"/> 0	RAS
<input checked="" type="radio"/> 1	1 à plusieurs foyers au sol (plantules, pampres, sarments, rejets...)
<input checked="" type="radio"/> 2	1 à plusieurs foyers dans la végétation (feuilles ou grappes)
<input type="radio"/> 3	foyers réguliers / végétation >= 10 foyers par parcelle ou +/- 1 foyer/100 ceps
<input type="radio"/> 4	foyers réguliers / végétation >= 100 foyers par parcelle ou +/- 1 foyer/10 ceps
<input type="radio"/> 5	foyers très réguliers ou +/- 1 foyer/1 cep

Souhaitez-vous mettre cette observation à disposition du BSV ? oui non

Nom : Debord

Prénom : Christian

Email : christian.debord@vignevin

En régions | Accès direct | Social



B

<http://www.vignevin-epicure.com>



1 Veuillez positionner votre point d'observation. Vous pouvez vous aider de l'outil de recherche d'adresse



2 Sélectionnez votre date d'observation dans un premier temps puis choisissez une maladie cryptogamique. Un tableau actualisé apparaîtra et vous pourrez alors déterminer un niveau de dégât comme mentionné dans le protocole national. Les correspondances sont uniquement là pour vous aider dans la notation. Elles ont été élaborées par l'IFV.

Latitude : 44.92075269897216 Longitude : -0.6477642059326172

Date : 18/05/2012

Maladie : mildiou

Niveau	Description
<input type="radio"/> 0	RAS
<input checked="" type="radio"/> 1	1 à plusieurs foyers au sol (plantules, pampres, sarments, rejets...)
<input checked="" type="radio"/> 2	1 à plusieurs foyers dans la végétation (feuilles ou grappes)
<input type="radio"/> 3	foyers réguliers / végétation \geq 10 foyers par parcelle ou +/- 1 foyer/100 ceps
<input type="radio"/> 4	foyers réguliers / végétation \geq 100 foyers par parcelle ou +/- 1 foyer/10 ceps
<input type="radio"/> 5	foyers très réguliers ou +/- 1 foyer/1 cep

Souhaitez-vous mettre cette observation à disposition du BSV ? oui non

Nom : Debord

Prénom : Christian

Email : christian.debord@vignevin

Enregistrer

Annuler

smartphone



<http://mobile.vignevin-epicure.com/>



Architecture

Acquisition

Serveur

Diffusion

iPhone



www.vignevin-epicure.com/

re

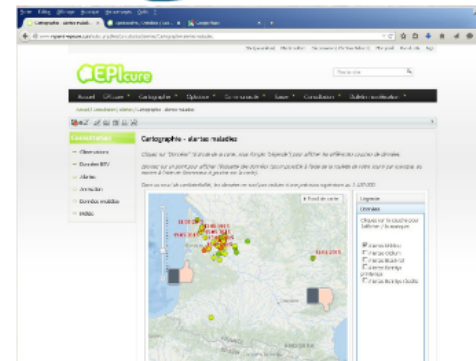
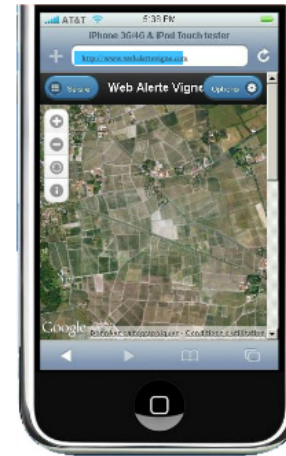


www.vignevin-epicure.com



Base de données
Epicure

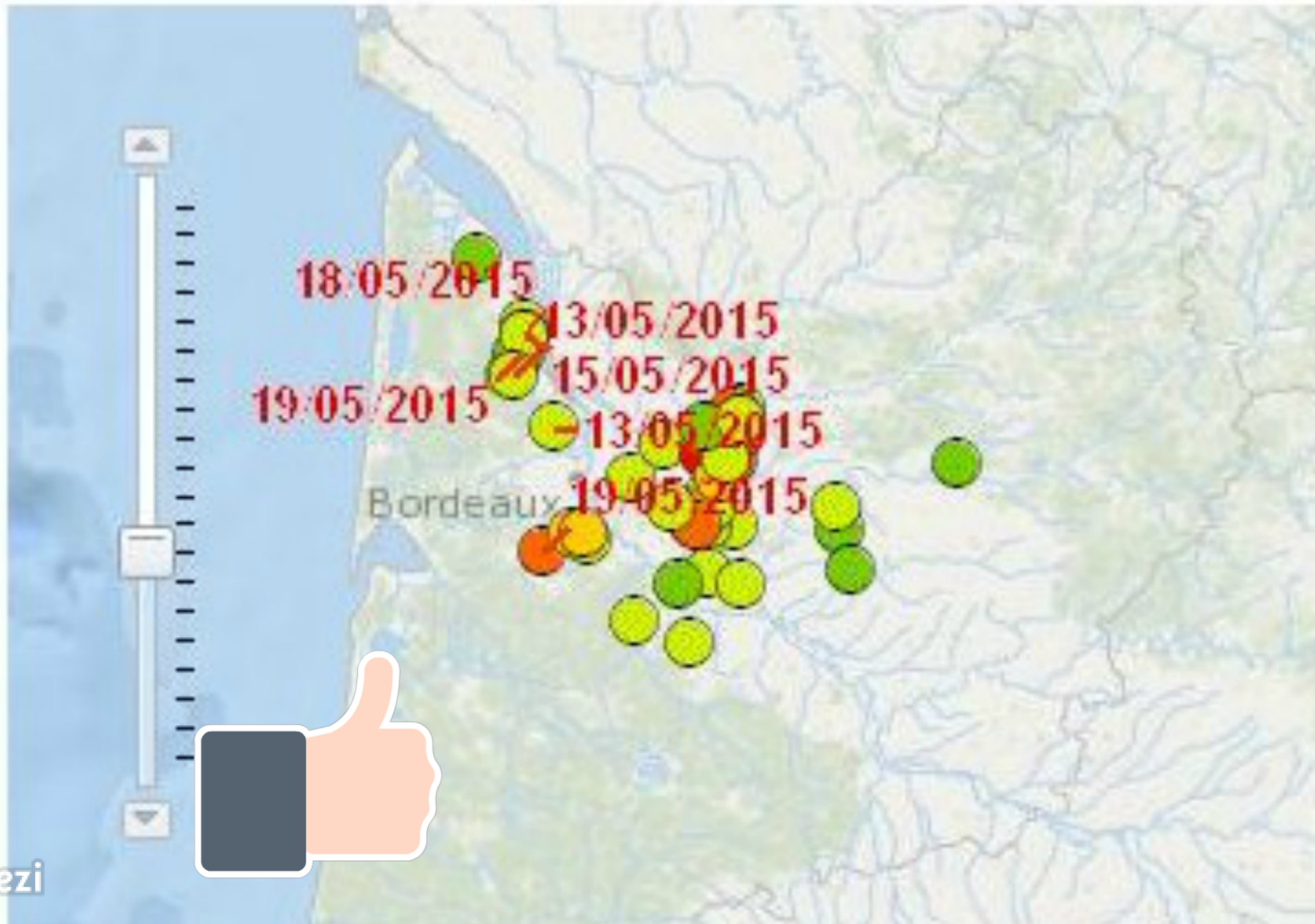
Serveur
Cartographique



www.vignevin-epicure.com

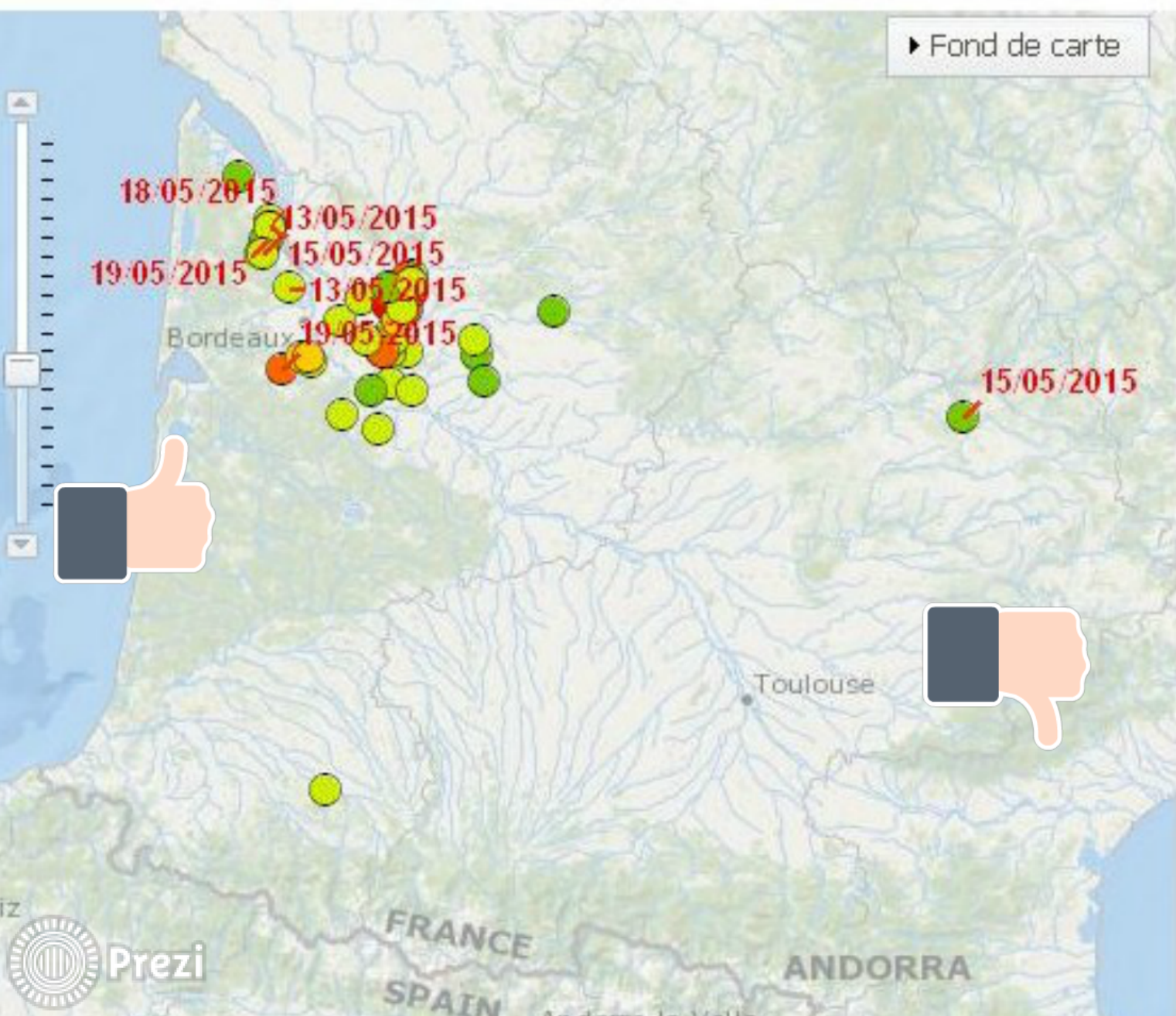


Dans un souci de confidentialité, les données ne sont pas visibles



sur un point pour afficher l'étiquette des données (zoom possible à l'aide de la roulette de votre souris par exemple, ou à l'aide de l'ascenseur à gauche sur la carte).

pour souci de confidentialité, les données ne sont pas visibles à une précision supérieure au 1:100 000.



Légende

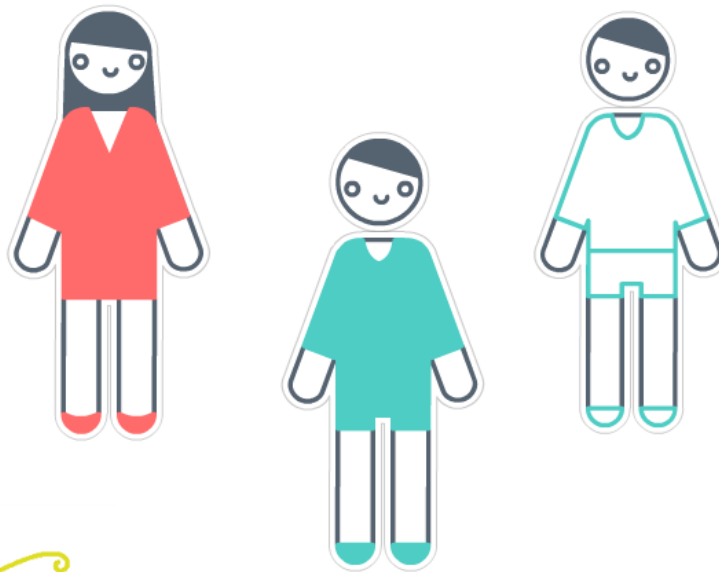
Données

Cliquez sur la couche pour l'afficher / la masquer.

- Alertes Mildiou
- Alertes Oidium
- Alertes Black-rot
- Alertes Botrytis printemps
- Alertes Botrytis récolte

Merci pour votre attention

Participez au Web Alerte Vigne



<http://www.vignevin-epicure.com>